

power & technology

www.copma-cranes.com



COPMA
GRU_TRUCK CRANES

_450

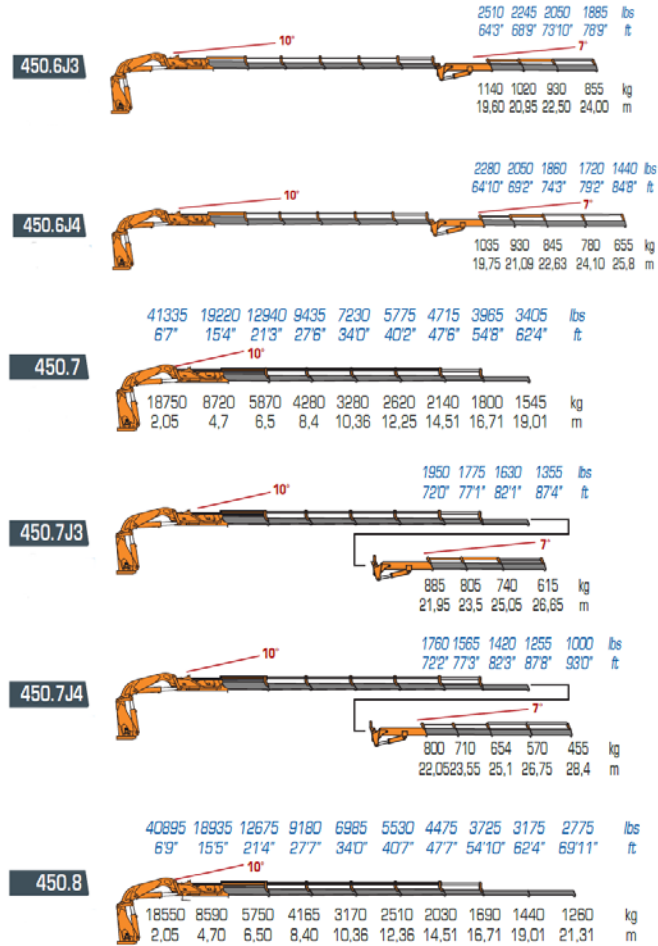
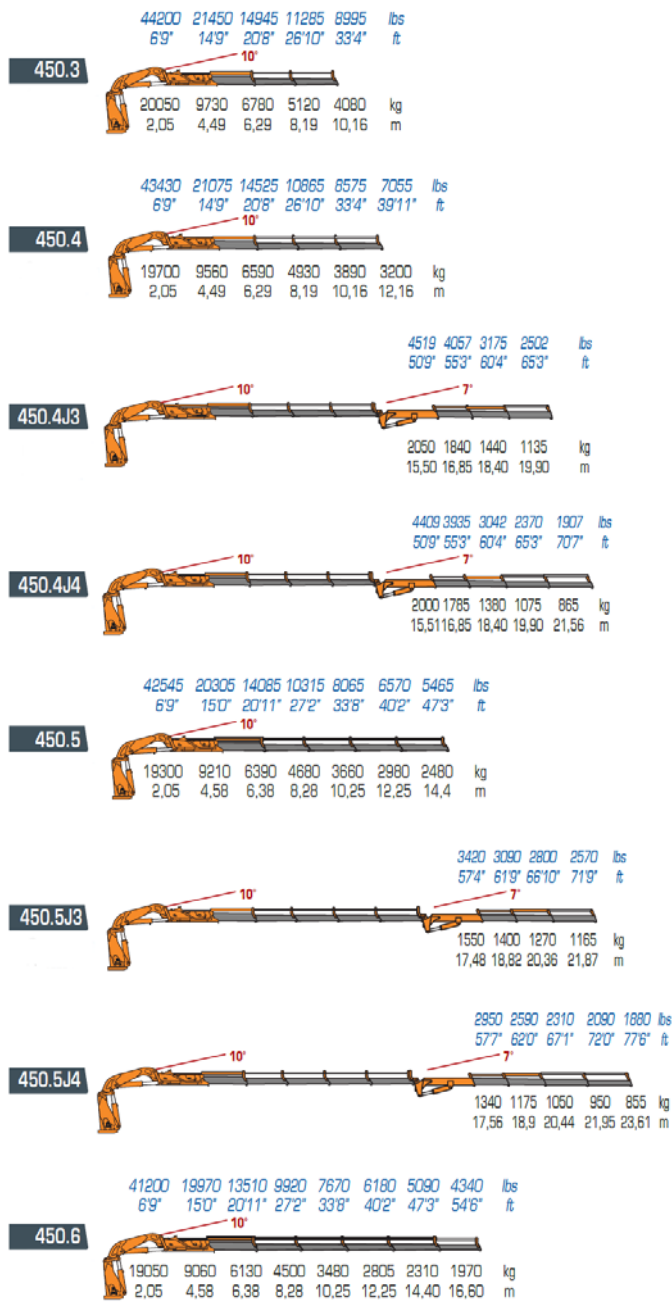


Copma by C.P.S. srl Via Emilia levante 281 , 48014 Castel Bolognese (RA) – ITALIA
Tel. +39 (0)546 653833 Fax. +39 (0)546 656205 e-mail info@copma-cranes.com



POWER & TECHNOLOGY





METRIC	kNm	bar	l/min	kg	kg	kg	min.t	kg
450.3	428	315	60	4960	Cont.	2526x1329xh2350	24	7800
450.4	421	315	60	5140	Cont.	2526x1329xh2350	24	7800
450.4J3	421	315	60	5920	Cont.	2526x1570xh2568	24	7800
450.4J4	421	315	60	6020	Cont.	2526x1570xh2568	24	7800
450.5	413	315	60	5300	Cont.	2526x1345xh2350	24	7800
450.5J3	413	315	60	6080	Cont.	2536x1346xh2767	24	7800
450.5J4	413	315	60	6180	Cont.	2536x1346xh2767	24	7800
450.6	407	315	60	5480	Cont.	2526x1422xh2350	24	7800
450.6J3	407	315	60	6260	Cont.	2526x1433xh2800	24	7800
450.6J4	407	315	60	6360	Cont.	2526x1433xh2800	24	7800
450.7	402	315	60	5500	Cont.	2526x1453xh2340	24	7800
450.7J3	402	315	60	6100	Cont.	2526x1648xh2670	24	7800
450.7J4	402	315	60	6165	Cont.	2526x1648xh2340	24	7800
450.8	396	315	60	5620	Cont.	2526x1453xh2340	24	7800

IMPERIAL	lbf	psi	gpm	kg	kg	kg	min.t	kg
450.3	310079	4568	16	10912	Cont.	8'3"x4'4"xh7'8"	52900	25.7
450.4	304567	4568	16	11308	Cont.	8'3"x4'4"xh7'8"	52900	25.7
450.4J3	304567	4568	16	13028	Cont.	8'3"x5'2"xh8'5"	52900	25.7
450.4J4	304567	4568	16	13248	Cont.	8'3"x5'2"xh8'5"	52900	25.7
450.5	305277	4568	16	11680	Cont.	8'3"x4'5"xh7'8"	52900	25.7
450.5J3	305277	4568	16	13400	Cont.	8'4"x4'5"xh9'1"	52900	25.7
450.5J4	305277	4568	16	13620	Cont.	8'4"x4'5"xh9'1"	52900	25.7
450.6	294426	4568	16	12056	Cont.	8'3"x4'8"xh7'8"	52900	25.7
450.6J3	294426	4568	16	13776	Cont.	8'3"x4'9"xh9'2"	52900	25.7
450.6J4	294426	4568	16	13996	Cont.	8'3"x4'9"xh9'2"	52900	25.7
450.7	296515	4568	16	12130	Cont.	8'3"x4'9"xh7'10"	52900	25.7
450.7J3	296515	4568	16	13450	Cont.	8'3"x5'5"xh8'9"	52900	25.7
450.7J4	296515	4568	16	13590	Cont.	8'3"x5'5"xh8'9"	52900	25.7
450.8	286463	4568	16	12390	Cont.	8'3"x4'9"xh7'10"	52900	25.7



Radio Remote control Scanreco

ITA
Braccio secondario e sfilii idraulici a sezioni esagonali
Bielletto tra braccio principale e secondario
Basamento con bilanciere
Dispositivo centralizzato per gli stabilizzatori posteriori
Tiranteria e accessori di montaggio
Filtro in mandata
Serbatoio separato (sotto telaio) in opzione
Filtro ad alta pressione
Radiocomando
Cilindri di sfilio indipendenti con sistema HSE
Scambiatore di calore
Distributore proporzionale montato su colonna
Punto morto sul bilanciere
Sistema di rotazione con motoriduttore e ralla (rotazione continua)
Conforme alle Norme UNI EN 12999:2011 A3
2 stabilizzatori sollevabili verticalmente
Monitoraggio posizione stabilizzatori con determinazione settore di lavoro
Sistema elettronico di limitazione della rotazione - Dispositivo antiribaltamento
Sistema di sicurezza elettronico Sir Lock
4 settori di lavoro a 60° con piattello fisso (in alternativa al sollevamento verticale)
Travi a doppia estensibilità idraulica 7,8 m
Serbatoio olio montato sulla gru con filtro di ritorno 250 l
Gancio girevole per gru base 15 t
Impianto rigenerativo sui cilindri di sfilio

ENG
Secondary and telescopic booms in hexagonal section
Connecting rods between main and secondary boom
Crane basement with pendulum beam
Rear stab. centraliz. device w/ splitted system
Mounting kit accessories
Pressure line filter
Separate oil tank (under frame) as an option
High pressure filter
Radio remote control
Independent extension cylinders with HSE system
Oil cooler
Column mounted proportional control valve
Dead centre over the balancing bridge
Slewing system with motor and ring gear (continuous slewing)
Complying to UNI EN 12999:2011 A3
2 stabilizers with vertical lifting system
Monitoring of outriggers position and subsequent determination of working sector
Electronic slewing limiting device
Anti tipping system
Electronic safety device Sir Lock
4 working sectors
60° manually swingable legs with fixed plate (instead of vertical lifting system)
Crossbeams with double hydraulic outlet 7.8 m
Oil tank mounted on crane with return filter 250 l
Swivel hook for std. crane 15 t
Regenerative circuit on extension cylinders

FRA
Bras sec. et flèches en section hexagonnelle
Biellettes entre bras principal et secondaire
Embase avec balancier
Dispositif centralisé pour les stabilisateurs arrière
Triants de fixation et accessoires pour le montage
Filtre sur le refoulement
Réservoir séparé (dessous le châssis) en option
Filtre à haute pression
Radiocommande
Vérins d'exten. indépendants avec HSE
Réfrigérateur de Huile
Distributeur proportionnel monté sur la colonne
Point mort sur le balancier
Rotation avec motoréducteur et couronne d'orientation (rotation continue)
Conforme à la norme UNI EN 12999: 2011 A3
2 stabilisateurs avec levage vertical (type E)
Monitoring de la position des béquilles et détermination du secteur de travail
Limitation électronique de la rotation
Dispositif antibasculement
Système de sécurité électronique Sir Lock
4 secteurs de travail
Stabilisateurs orientables manuels à 60° avec semelles fixes (à la place du levage à la verticale)
Traverses à double extension hydraulique 7,8 m
Réservoir monté sur la grue avec filtre de retour 250 l
Crochet tournant pour grue std. 15 t
Circuit à réinjection de fluide sur les vérins d'extension

DE
Sechskantigen Knickarm und Ausschubarme
Kniehebelsystem zwischen dem Hauptarm und Knickarm
Kransockel mit Pendelbalken
Zentralvorrichtung für die Zusatzabstützungen
Kranmontagezubehör
Druckleitungsfilter
Getrennter Oeltank (under Rahmen) wahlfrei
Hochdruckfilter
Funkfernsteuerung
Unabhängige Ausschubzylinder mit HSE System
Ölkühler
Proportionaler Steuerblock am Kransäule montiert
Totpunkt über die Kardanbügel
Schwenkvorrichtung mit Dauermotor und Drehkranz (endloss Schwenkung)
Gemäß UNI EN 12999:2011 A3
2 Abstützungen mit vertikalem anhebendem System (Typ E)
Anzeige der Stelle der Abstützungen und Bestimmung der Arbeitsektor - Elektronische Schwenkbegrenzung - Kippische Vorrichtung
Elektronische Sicherheitsvorrichtung Sir Lock
4 bestimmbarer Arbeitsektoren
60° handhochdrehbare Abstützungen mit feste Platten (statt die vertikal Erhebung)
Abstützträger mit doppelte hydraulisch Ausschub 7,8 m
Oeltank am Kran montiert mit Rückleitungsfilter 250 l
Drehbarer Lasthaken für std. Kran 15 t
Tauchkolbenschalung auf den Ausschubzylinder

